

GEMÜTLICHE 2-ZIMMER-WOHNUNG IN ZEHLENDORF – IDEAL FÜR PAARE UND SINGLES!



Machnower Strasse 11, 14165 Berlin, Deutschland

Daten im Überblick

ImmoNr	WE968	Nebenkosten ca.	290,09 €
Etage	1. OG	Gesamtmiete	1.289,09 €
Etagezahl	4	Kaution	2.997,00 €
Objektart	Wohnung	Bezugstermin	sofort
Objekttyp	Etagenwohnung	Zustand	Gepflegt
Vermarktungsart	Miete	Haustiere	nach Vereinbarung
Nutzungsart	Wohnen	Heizungsart	Zentralheizung
Baujahr	1910	wesentlicher Energieträger	Öl
Anzahl Zimmer	2	Energieausweis	Verbrauchsausweis
Anzahl Schlafzimmer	1	Endenergieverbrauch	148 kWh/(m ² a)
Anzahl Badezimmer	1	Energieausweis gültig bis	13.03.2028
Wohnfläche	ca. 63 m ²	Energieausweis erstellt am	14.03.2018
Kaltmiete	999,00 €		

Beschreibung

Das im Jahr 1910 errichtete Gebäude verfügt über vier Etagen. Die hier angebotene Wohnung liegt im ersten Obergeschoss des Vorderhauses und ist mit zweifach verglasten Kunststofffenstern ausgestattet. Beheizt wird die Wohnung über eine Ölzentralheizung. Das Haus befindet sich sowohl von außen, als auch von innen in einem guten und gepflegten Zustand.

Lage

Zehlendorf gilt als gemütlicher und gutbürgerlicher Ortsteil des Bezirks Steglitz-Zehlendorf im Westen Berlins.

Er ist idyllisch zwischen der Innenstadt und dem Umland gelegen und von Gärten und Grünflächen geprägt, die für ein angenehmes Wohnumfeld sorgen. In Zehlendorf wohnt man gemütlich, nah am Grün und nicht weit von der Innenstadt. Der Ortsteil ist gut an den Nahverkehr angeschlossen, so lässt sich das Kerngebiet Berlins mit der S-Bahn Linie 1 Station S-Zehlendorf, welche 160 Meter vom Haus entfernt ist, erreichen. Die Bushaltestelle befindet sich nur eine Minute zu Fuß vom Haus entfernt.

Mehrere Supermärkte liegen innerhalb eines Kilometers und sind fußläufig oder mit dem Auto schnell zu erreichen. Ein Aldi und ein Lidl befinden sich ca. drei Minuten zu Fuß entfernt. Etwa einen Kilometer vom Objekt entfernt befinden sich Kindertagesstätten und Schulen. In ca. fünf Kilometern liegt die bekannte Einkaufsmeile von Steglitz, die Schlosstrasse mit vielen exklusiven Geschäften, Restaurants und Einkaufszentren. Weitere kleine Geschäfte prägen den gemütlichen Charakter des Zehlendorfer Zentrums. Der Schönower Park und der Schweizerhofpark liegen etwa 500 Meter entfernt und laden zum Entspannen und Wohlfühlen ein.

Ausstattung Beschreibung

Unsere helle Wohnung bietet Ihnen ein Wohnzimmer, ein Schlafzimmer, eine Küche, ein Badezimmer und einen Flur, verteilt auf ca. 62,79m². Sie betreten die Wohnung über einen großzügig geschnittenen Eingangsbereich, der Ihnen genügend Platz für eine Garderobe und einen Schuhschrank bietet. Das helle Wohnzimmer bietet ausreichend Platz für eine gemütliche Wohnlandschaft und einen Essbereich. Das Schlafzimmer bietet Platz für ein Doppelbett, Nachttische und zusätzliche Möbel wie einen Kleiderschrank oder eine Kommode. Die Wohnung wird ohne Einbauküche vermietet. Hier können Sie Ihrer Fantasie freien Lauf lassen.

Das Badezimmer verfügt über eine Dusche, ein Handwaschbecken, ein wandhängendes WC, einen Strukturheizkörper und einen Durchlauferhitzer.

Die Küche und das Badezimmer sind gefliest, der Flur und die beiden Zimmer sind mit einem Dielenboden ausgestattet.

Sonstige Angaben

Bitte beachten Sie, dass das Mietverhältnis auf 4 Jahre befristet wird.

Die Wohnung liegt in einem gepflegten Altbau und ist ideal für Paare oder Singles, die das Besondere suchen.

Objektbilder



Flur

Objektbilder



Flur

Objektbilder



Wohnzimmer

Objektbilder



Wohnzimmer

Objektbilder



Schlafzimmer

Objektbilder



Schlafzimmer

Objektbilder



Küche

Objektbilder



Küche

Objektbilder



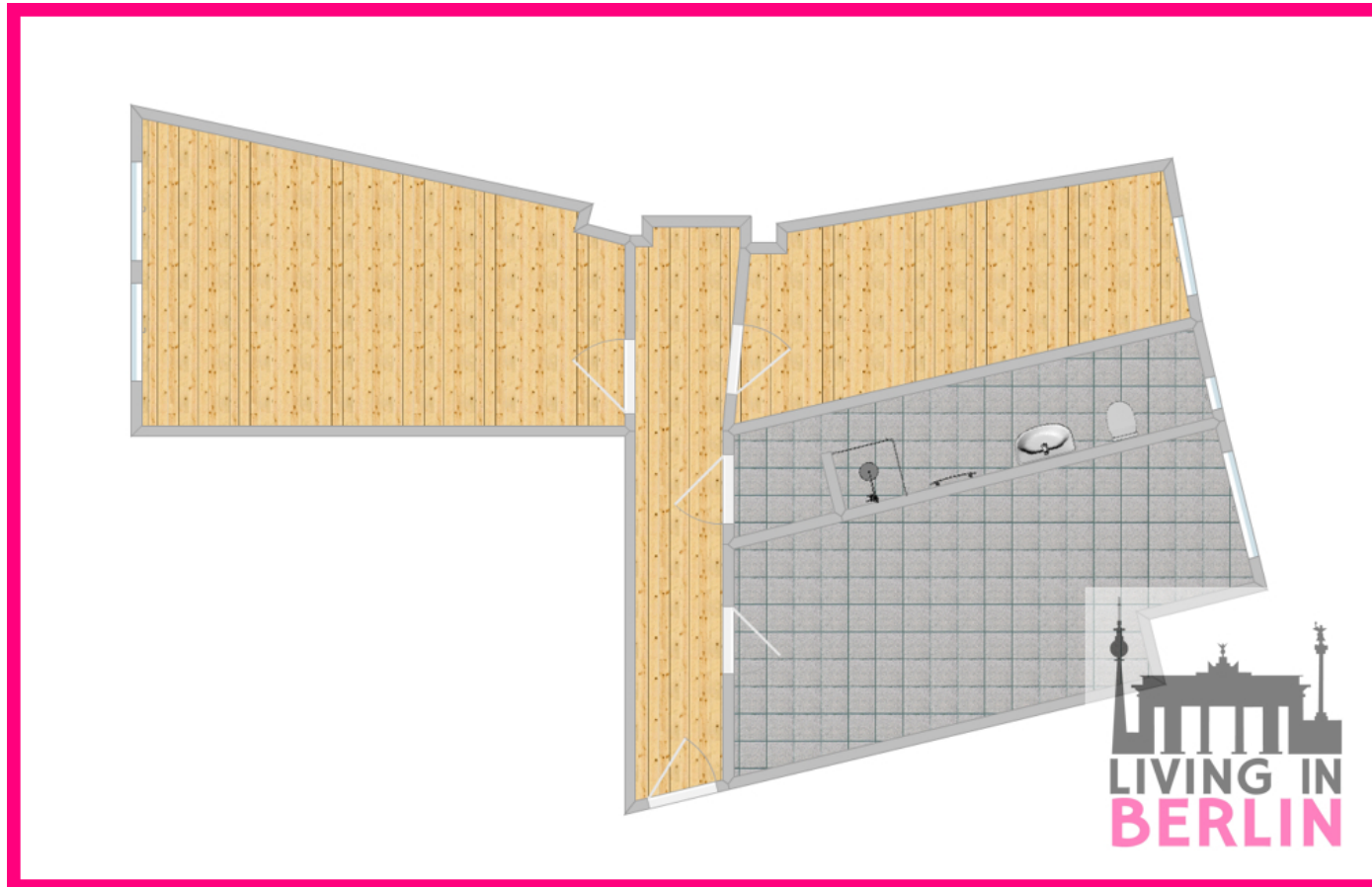
Badezimmer

Objektbilder



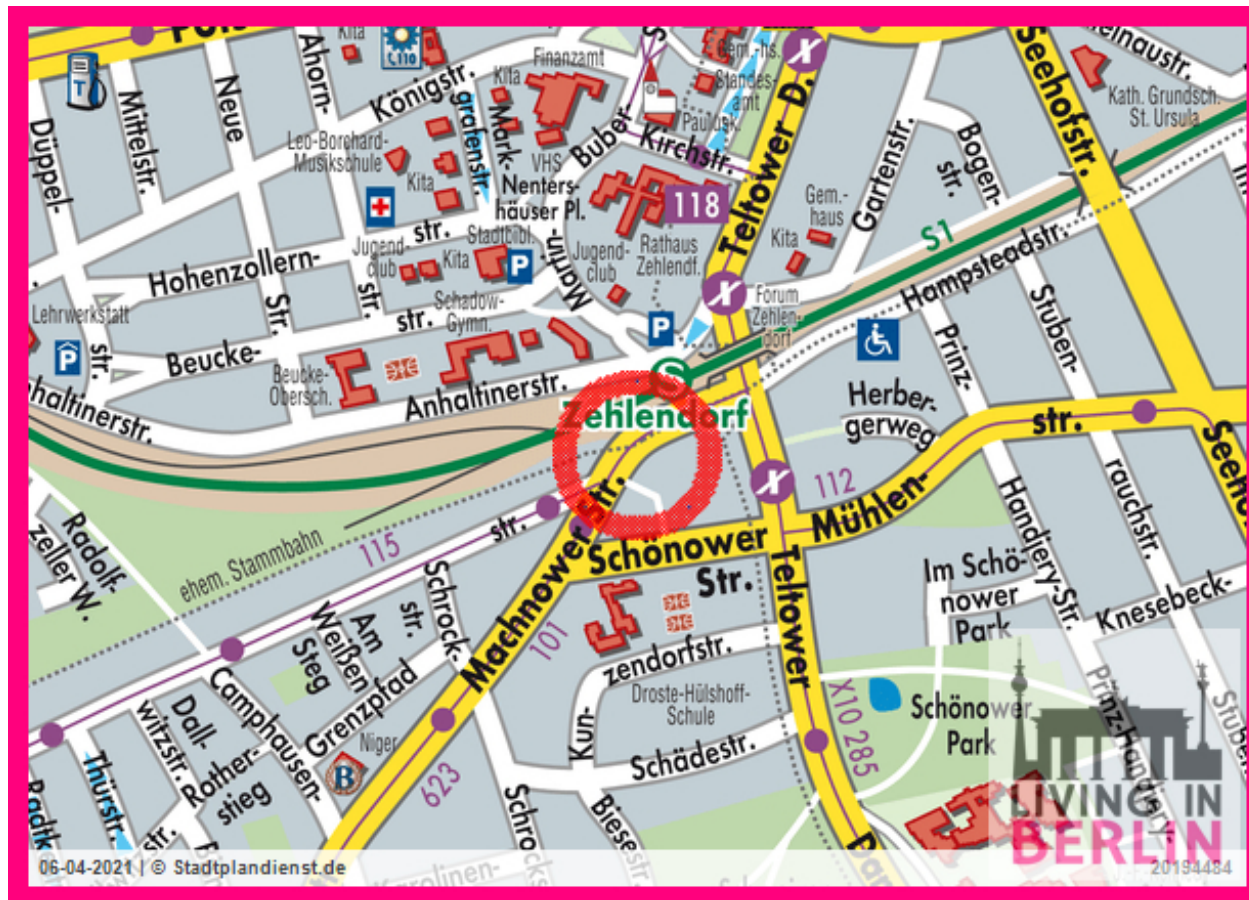
Badezimmer

Grundriss



Grundriss

Lageplan



Lageplan

Ihre Ansprechpartnerin



Frau Alina Staritz

Living in Berlin - my pink Immobilien GmbH

Hönower Str.72, 12623 Berlin

T 03051487800

M 01785055635

vermietung2@livinginberlin.de