

GERÄUMIGE 2,5-ZIMMER-MAISONETTE-WOHNUNG IN ZEHLENDORF WARTET AUF SIE!



Schlehdornsteig 15, 14129 Berlin, Deutschland

Daten im Überblick

ImmoNr	WE962	Gesamtmiete	1.277,70 €
Etage	1.OG + DG	Kaution	2.408,10 €
Etagezahl	3	Bezugstermin	01.07.2024
Objektart	Wohnung	Balkon	Ja
Objekttyp	Maisonette	Fahrstuhl	Kein Fahrstuhl
Vermarktungsart	Miete	Zustand	Gepflegt
Nutzungsart	Wohnen	Haustiere	nach Vereinbarung
Baujahr	1985	Heizungsart	Zentralheizung
Anzahl Zimmer	2,5	wesentlicher Energieträger	Fernwärme
Anzahl Schlafzimmer	1,5	Energieausweis	Verbrauchsausweis
Anzahl Badezimmer	1	Endenergieverbrauch	114 kWh/(m ² a)
Wohnfläche	ca. 80 m ²	Energieausweis gültig bis	21.07.2029
Kaltmiete	802,70 €	Energieausweis erstellt am	22.07.2019
Nebenkosten ca.	475,00 €		

Beschreibung

Das Mehrfamilienhaus wurde im Jahr 1985 erbaut. Die hier angebotene Maisonette-Wohnung befindet sich im ersten Ober – und im Dachgeschoss. Ausgestattet ist die Wohnung mit doppelt verglasten Holzfenstern und wird über eine Zentralheizung mittels Fernwärme beheizt. Des Weiteren gehören ein Kellerabteil und ein beheizter Hobbyraum zur Wohnung.

Lage

Zehlendorf gilt als gemütlicher und gutbürgerlicher Ortsteil des Bezirks Steglitz-Zehlendorf im Westen Berlins. Er ist idyllisch zwischen der Innenstadt und dem Umland gelegen und von Gärten und Grünflächen geprägt, die für ein angenehmes Wohnumfeld sorgen. Der Ortsteil ist gut an den Nahverkehr angeschlossen, so lässt sich das Kerngebiet Berlins mit der S-Bahn Linie 1 Station Mexikoplatz, welche ca. zwei Kilometer vom Haus entfernt ist, erreichen. Die nächste Bushaltestelle befindet sich nur ca. 260 Meter vom Haus entfernt, so dass man bequem auf die öffentlichen Verkehrsmittel umsteigen kann. Der große Berliner Hauptbahnhof ist mit der S-Bahn und dem Bus in ca. 45 Minuten und einmal Umsteigen erreicht. Von dort aus können Sie dann in sämtliche Himmelsrichtungen von Berlin mit den verschiedenen Verkehrsmitteln gelangen. Die Geschäfte des täglichen Bedarfs sind in unmittelbarer Umgebung vorhanden. Sie finden Supermärkte, wie zum Beispiel Edeka, Aldi Nord oder die Bio Company, verschiedene Ärzte, Restaurants und Bars im Umkreis von ca. einem Kilometer. Etwa 250 Meter vom Objekt entfernt befindet sich eine Kindertagesstätte. In einem Umkreis von 3,4 Kilometern befinden sich eine Grundschule und ein Gymnasium. In ca. 9,8 Kilometern liegt die bekannte Einkaufsmeile von Steglitz, die Schloßstraße mit vielen exklusiven Geschäften, Restaurants und Einkaufszentren. Weitere kleine Geschäfte prägen den gemütlichen Charakter des Zehlendorfer Zentrums. In Zehlendorf wohnt man gemütlich, nah am Grün und nicht weit von der Innenstadt.

Ausstattung Beschreibung

Die hier angebotene Wohnung verfügt über ca. 80,43 m² Wohnfläche, welche auf ein Wohnzimmer, ein Schlafzimmer, ein Kinderzimmer, zwei Flure, einen Balkon, eine Küche, ein Badezimmer und ein Gäste-WC aufgeteilt ist. Der Eingangsbereich bietet genügend Platz für eine Garderobe und einen Schuhschrank. Das großzügige Wohnzimmer lädt zum Verweilen und Entspannen ein. Bodentiefe Fenster lassen viel Tageslicht herein und bieten einen Blick auf die Umgebung. Die Raumgestaltung ermöglicht flexible Möblierungsmöglichkeiten und schafft Raum für individuelle Wohnkonzepte. Auch der Zugang zum Balkon befindet sich hier. Dieser bietet Platz für gemütliche Sitzgelegenheiten und Sie können die frische Luft genießen und den Ausblick auf die Umgebung entspannt erleben. Das Gäste-WC verfügt über ein



Handwaschbecken und ein Stand-WC. Die Wohneinheit wird ohne Einbauküche vermietet. Somit können Sie Ihrer Kreativität freien Lauf lassen und die Küche nach Ihren Wünschen und Vorstellungen einrichten. Die Küche bietet genügend Platz, um einen Essbereich mit einzurichten. Über die Treppe im Wohnzimmer gelangen Sie in das obere Geschoss. Das Schlafzimmer bietet genügend Stellfläche für ein Doppelbett und einen Kleiderschrank. Das Kinderzimmer ist hell und freundlich gestaltet und bietet genügend Platz für ein Kinderbett sowie Spiel- und Lernbereiche. Die Möglichkeit zur individuellen Gestaltung lässt Raum für kreative Ideen und persönliche Einrichtungswünsche. Das Badezimmer ist mit einer Badewanne, einem Handwaschbecken und einem Stand-WC ausgestattet. In den Zimmern und den beiden Fluren wird noch Laminat verlegt. Das Badezimmer, das Gäste-WC und die Küche sind gefliest. Diese Maisonette-Wohnung bietet durch ihre durchdachte Raumaufteilung ein angenehmes Wohngefühl für Familien oder Paare.

Sonstige Angaben

Die Wohnung wird aktuell renoviert.

Wir haben Ihr Interesse geweckt? Dann senden Sie uns gerne eine Kontaktanfrage, um ggf. einen Besichtigungstermin vereinbaren zu können.

Objektbilder



Flur unteres Geschoss

Objektbilder



Wohnzimmer

Objektbilder



Wohnzimmer

Objektbilder



Balkon

Objektbilder



Gäste-WC

Objektbilder



Küche

Objektbilder



Küche

Objektbilder



Schlafzimmer

Objektbilder



Schlafzimmer

Objektbilder



Kinderzimmer

Objektbilder



Kinderzimmer

Objektbilder



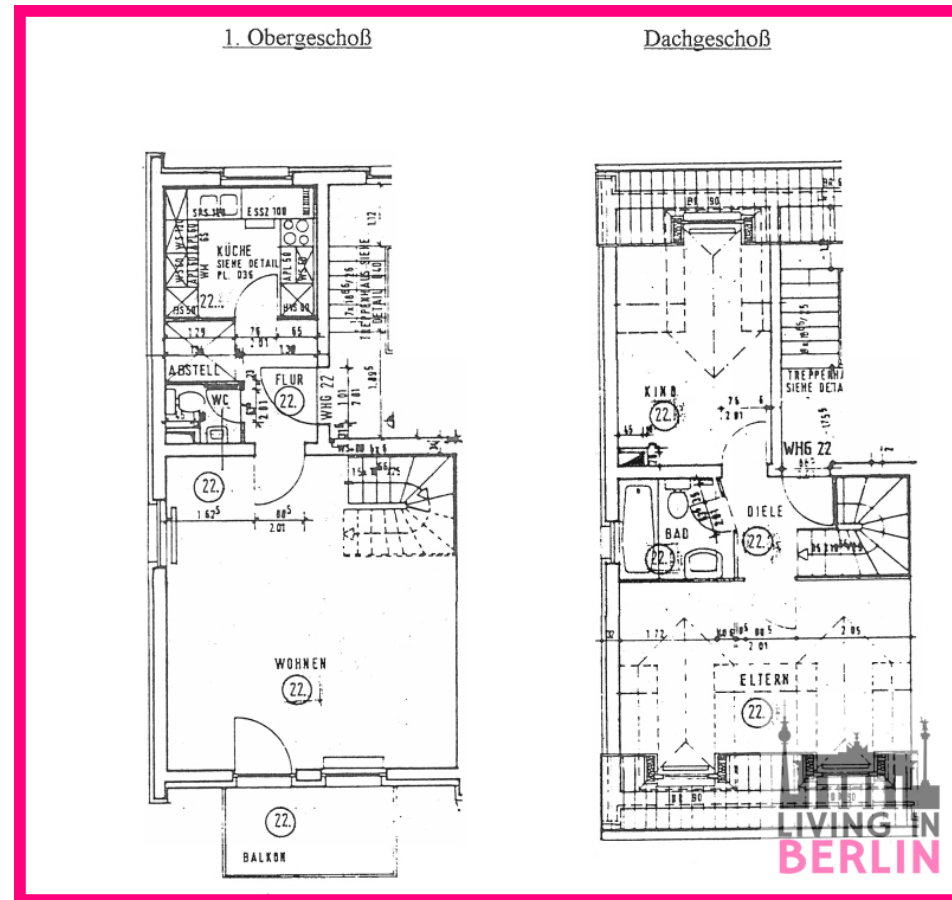
Badezimmer

Objektbilder



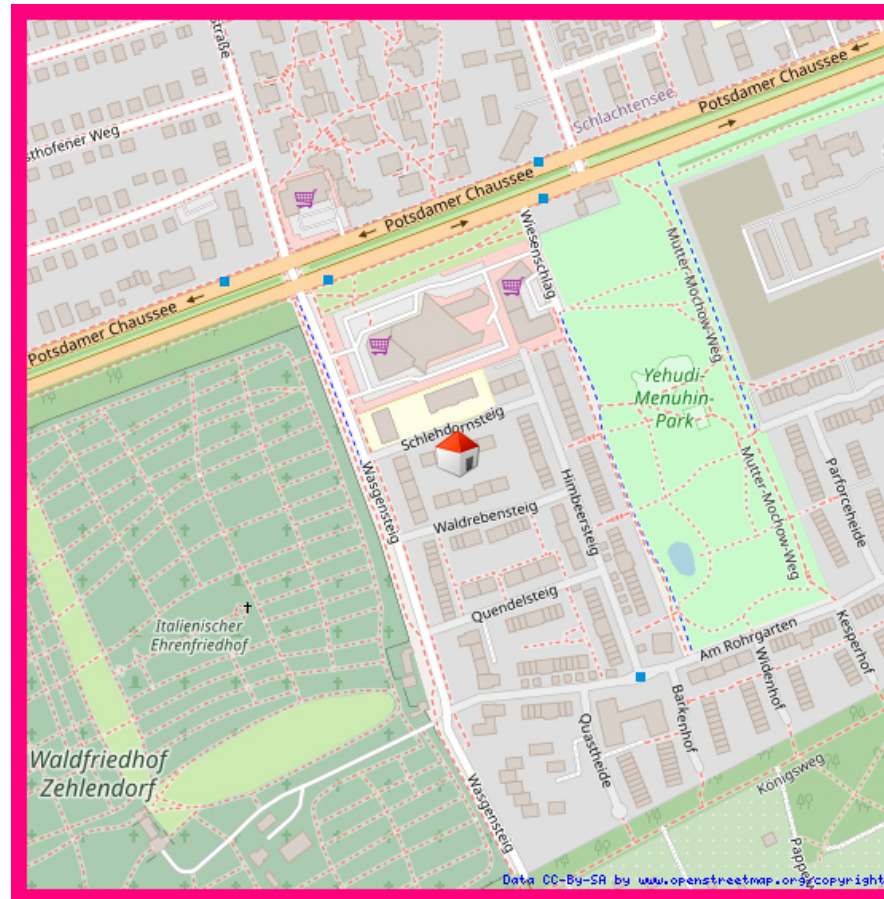
Hobbyraum

Grundriss



Grundriss

Lageplan



Lageplan

Ihre Ansprechpartnerin



Frau Alina Staritz

Living in Berlin - my pink Immobilien GmbH

Hönower Str.72, 12623 Berlin

T 03051487800

M 01785055635

vermietung2@livinginberlin.de