

TOP FAMILIENWOHNUNG MIT BALKON IN LICHTENRADE!



Kirchhainer Damm 96b, 12309 Berlin, Deutschland

Daten im Überblick

ImmoNr	WE959	Gesamtmiete	1.199,37 €
Etage	2.OG	Kaution	2.351,70 €
Etagezahl	4	Bezugstermin	sofort
Objektart	Wohnung	Küche	Einbauküche
Objekttyp	Etagenwohnung	Balkon	Ja
Vermarktungsart	Miete	Fahrstuhl	Kein Fahrstuhl
Nutzungsart	Wohnen	Zustand	Gepflegt
Baujahr	1985	Haustiere	nach Vereinbarung
Anzahl Zimmer	3	Heizungsart	Zentralheizung
Anzahl Schlafzimmer	2	wesentlicher Energieträger	Öl
Anzahl Badezimmer	1	Energieausweis	Verbrauchsausweis
Wohnfläche	ca. 78 m ²	Endenergieverbrauch	142 kWh/(m ² a)
Kaltmiete	783,90 €	Energieausweis gültig bis	04.04.2034
Nebenkosten ca.	415,47 €	Energieausweis erstellt am	05.04.2024

Beschreibung

Das Mehrfamilienhaus wurde im Jahr 1985 erbaut. Die hier angebotene Wohnung befindet sich im zweiten Obergeschoss. Ausgestattet ist die Wohnung mit doppelt verglasten Holzfenstern und wird über eine Ölzentralheizung beheizt. Des Weiteren gehört ein Kellerabteil zur Wohnung.

Lage

Ihre zukünftige wunderschöne Wohnung liegt in Tempelhof-Schöneberg im Ortsteil Lichtenrade. Der Nahverkehr ist hier gut ausgebaut: Die Bushaltestelle der Linie 275 ist in vier Minuten zu Fuß erreichbar. Der S-Bahnhof Schichauweg ist ca. 17 Minuten zu Fuß entfernt. Hier verkehren die S-Bahnlinie S2 sowie mehrere Buslinien. Nicht nur mehrere Kitas und Schulen sind in nur wenigen Minuten erreicht, auch die Geschäfte des täglichen Lebens, Ärzte und Supermärkte, wie zum Beispiel Kaufland, Lidl und Edeka, befinden sich in der näheren Umgebung. Entlang der Buckower Chaussee finden Sie kleine Geschäfte, Apotheken, Kinos, Ärzte, Banken, Cafés und Restaurants. Hier kann man nach Lust und Laune bummeln, shoppen, essen.

Ausstattung Beschreibung

Die hier angebotene Wohnung verfügt über ca. 78,39 m² Wohnfläche, welche auf ein Flur, ein Wohnzimmer, einen Balkon, ein Schlafzimmer, ein Kinderzimmer, eine Küche, einen offenen Essbereich und ein Badezimmer aufgeteilt ist. Das Wohnzimmer bietet genügend Platz für ein Sofa und einen Schrank. Des Weiteren befindet sich hier der Zugang zum Balkon. Die Wohnung wird ohne Einbauküche vermietet. Lediglich eine Spüle wird gestellt. Das Schlafzimmer bietet genügend Stellfläche für ein Doppelbett und einen Kleiderschrank. Das Kinderzimmer bietet eine perfekte Größe, um Lernen und Spielen zu vereinen. Das Badezimmer ist mit einer Badewanne, einem Waschbecken, einem WC, einem Waschmaschinenanschluss und einem eingebauten Spiegelschrank ausgestattet. In der gesamten Wohnung ist Laminat verlegt. Lediglich das Badezimmer ist gefliest und in der Küche liegt PVC-Boden.

Objektbilder



Flur

Objektbilder



Flur

Objektbilder



Wohnzimmer

Objektbilder



Wohnzimmer

Objektbilder



Balkon

Objektbilder



Balkon

Objektbilder



Schlafzimmer

Objektbilder



Schlafzimmer

Objektbilder



Kinderzimmer

Objektbilder



Kinderzimmer

Objektbilder



Küche

Objektbilder



Küche

Objektbilder



Essbereich

Objektbilder



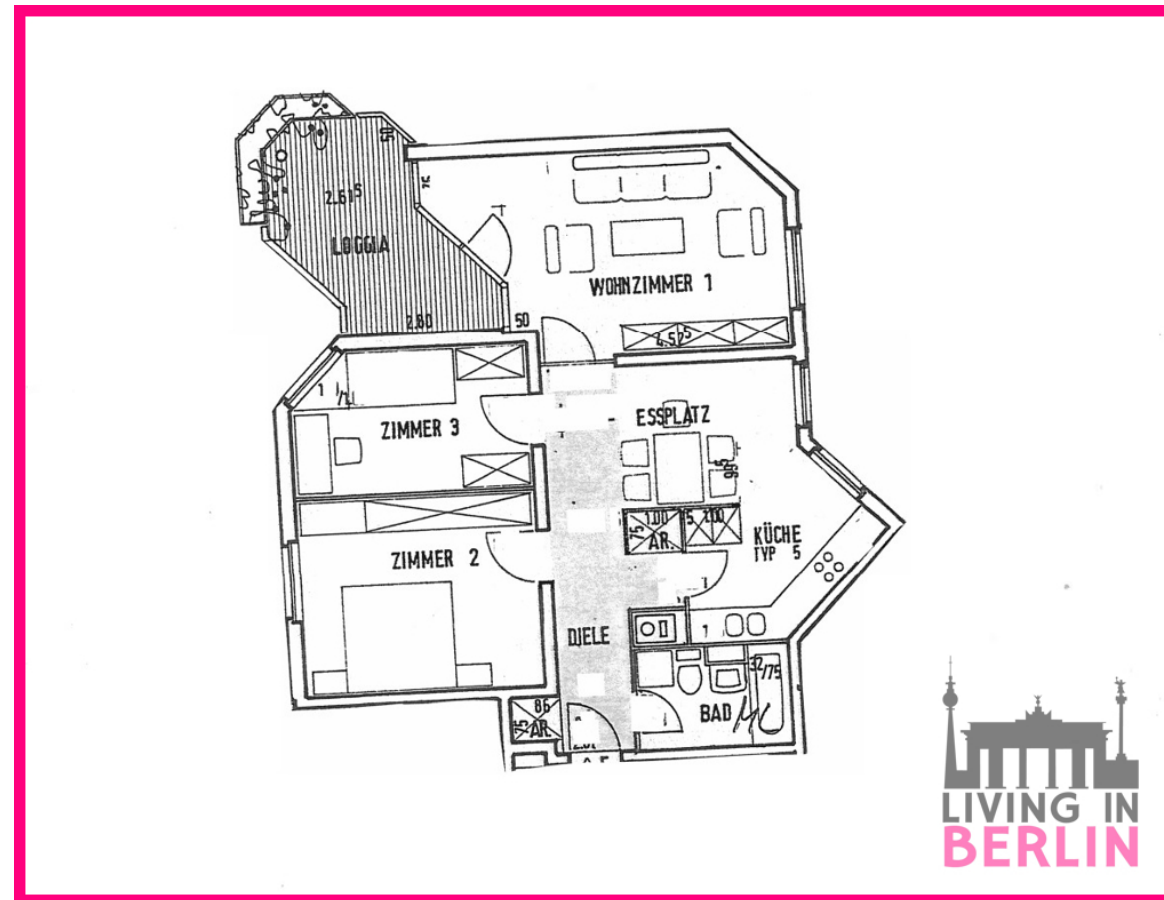
Badezimmer

Objektbilder



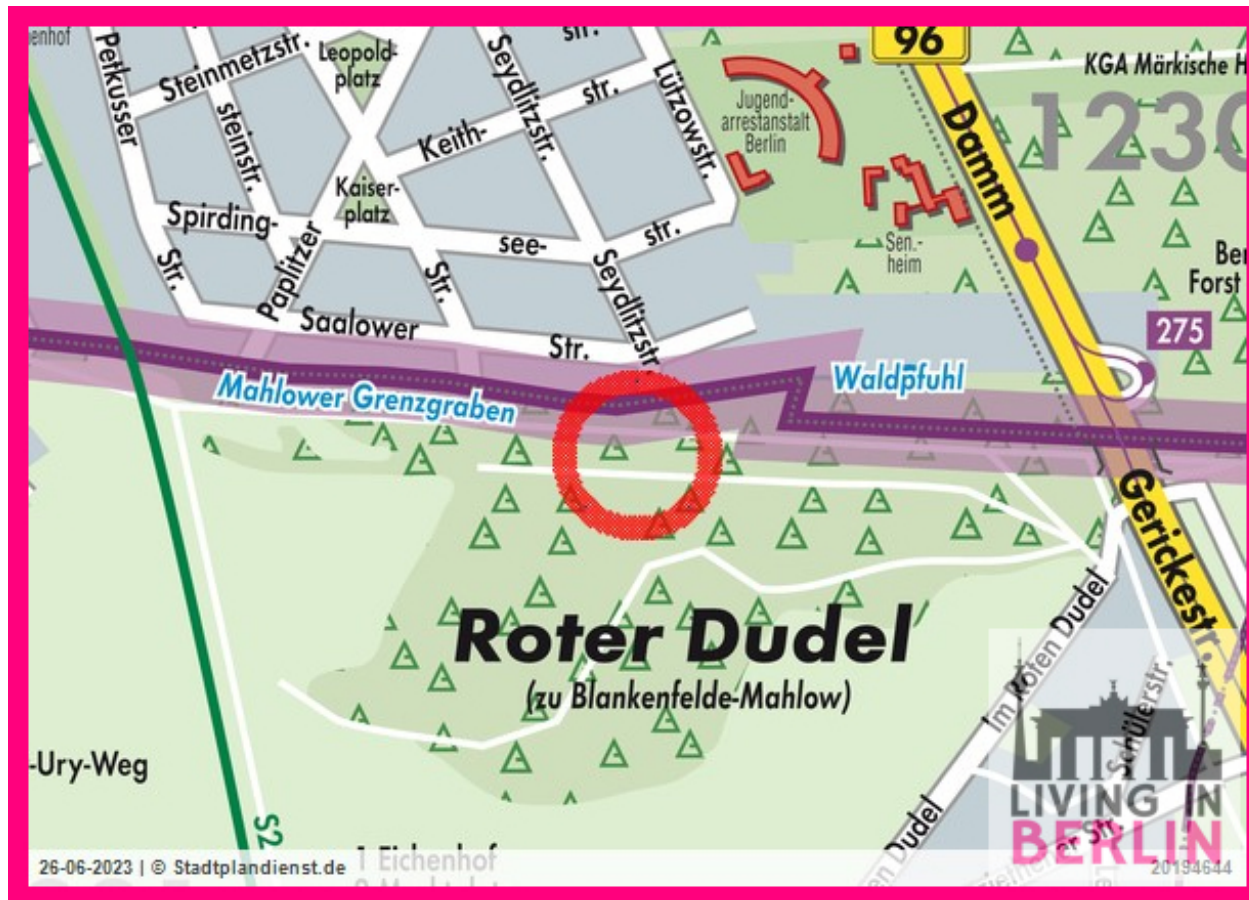
Badezimmer

Grundriss



Grundriss

Lageplan



Lage

Ihre Ansprechpartnerin



Frau Alina Staritz

Living in Berlin - my pink Immobilien GmbH

Hönower Str.72, 12623 Berlin

T 03051487800

M 01785055635

vermietung2@livinginberlin.de